

台灣卡西歐股份有限公司 函

地址：台北市南港區忠孝東路六段 21 號 7 樓

聯絡人：計算機商品部 學販課

聯絡電話：02-26532588 # 139

傳真：02-26532570

聯絡人電郵：edu@casio.com.tw



受文者：全國大專校院學務處

發文日期：中華民國 113 年 2 月 21 日

發文字號：第 2024022101 號

速別：普通件

密等及解密條件或保密期限：普通

附件：各型號檢測說明圖、仿冒品計算錯誤案例說明

主旨：本公司科學型計算機長期遭不肖業者仿冒進而影響師生權益，故發函大專校院校說明此狀況，請轉知師生真偽品之檢驗方式及避免購買到仿冒品之建議，請查照。

說明：

- 一、依據本公司於中華民國 111 年度期中市場調查之 1,079 筆統計資料推估，卡西歐品牌科學型計算機市占率高達 82%，顯示消費者高度認可本公司產品之使用性能及穩定性。然面對市場高需求情況下，有不肖業者透過各種管道銷售仿冒品，導致不知情之大專院校師生受騙，造成使用者在學習過程中計算錯誤(詳見附件一實際案例)，或有仿冒品瑕疵、故障而不堪使用之狀況。
- 二、經查證，此類仿冒品仿真度極高，幾乎無法由外包裝或計算機本體外觀辨識真偽，且多透過網頁資訊與實際銷售商品不符的網路商店進行跨境銷售，缺乏實體店面可供檢驗。為保障消費者權益，建議購買本公司正版計算機時，優先選擇校園內的商店（如學生會、系學會、合作社、書局）或其他具有一定規模

之實體販售通路，以降低購買到仿冒品的風險。

三、為協助校內消費者辨識仿冒品，本公司提供相關驗證流程供老師和學生依照步驟進行自我檢查（詳見附件二），並請協助公告周知，從而及時避免購買到仿冒品的風險。

備註：附件一計算錯誤案例說明-

計算案例: fx-991EX 仿冒機型使用「分布功能」計算常態 CDF 之區間機率
正確答案為 0.819，但仿冒品計算答案為 0.136（詳如附件一）。

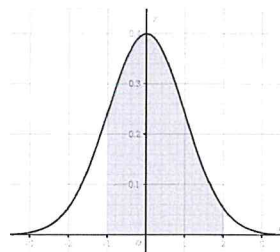
正本：全國各大專校院學務處

副本：全國各大專校院學生自治會



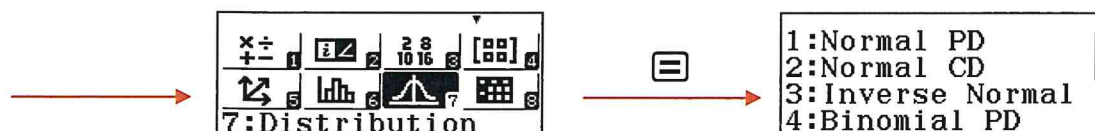
《附件一》

仿冒品計算錯誤案例說明

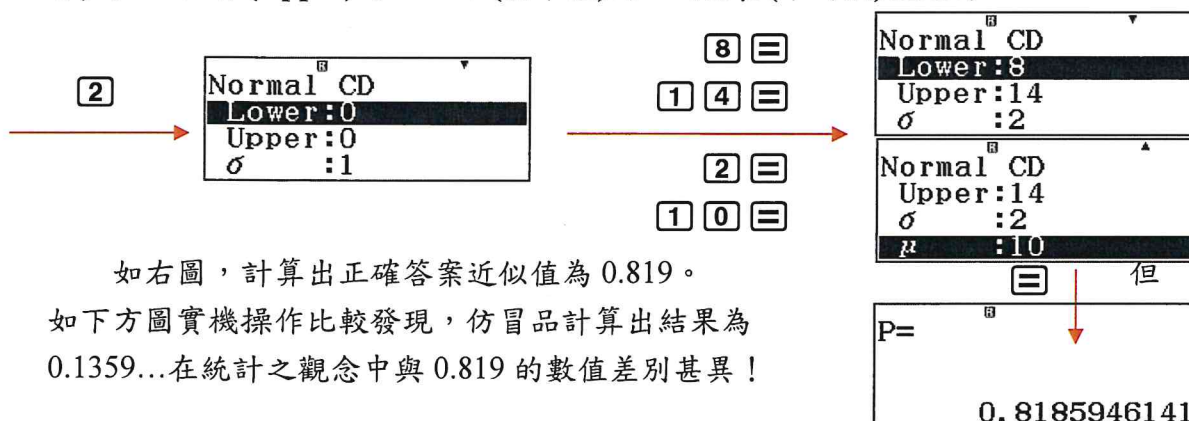


以計算常態 CDF 之區間機率為例

如下方流程圖，於 fx-991EX 計算機主選單畫面中(可按 **MENU** 回主選單)，選擇「7: Distribution(統計機率分配)」之功能，並按進入該功能。



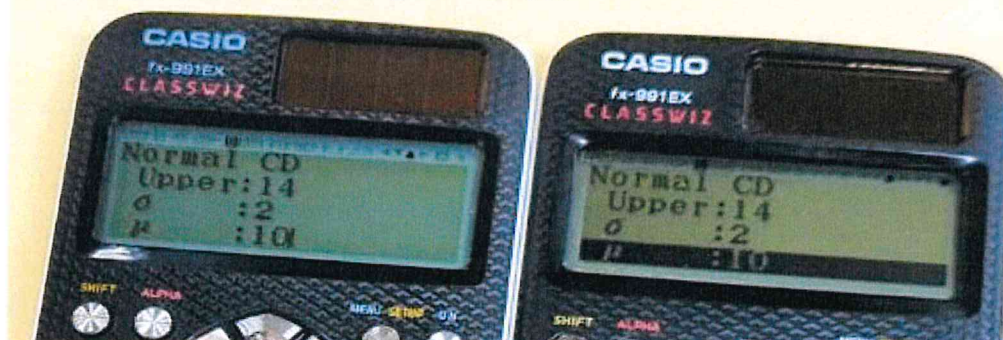
選擇「2: Normal CD」之常態分配累積分布函數功能，並輸入各參數，設定 **Lower**(下界)為 8、上界(**Upper**)為 14、 σ (標準差)為 2 而將 μ (平均數)設定為 10。



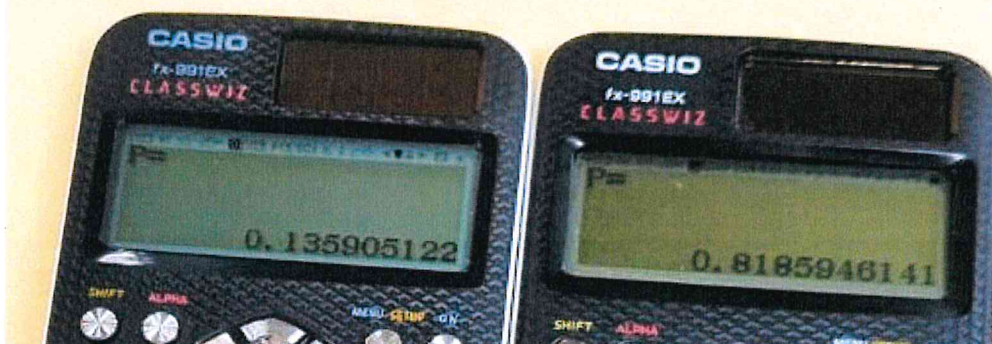
如右圖，計算出正確答案近似值為 0.819。

如下方圖實機操作比較發現，仿冒品計算出結果為 0.1359...在統計之觀念中與 0.819 的數值差別甚異！

如下圖實機操作，左為仿冒品，右為真品。



如下圖實機操作，左邊為仿冒品計算出 0.1359...之錯誤答案！



《附件二》

各型號檢測說明圖

CASIO
Boost Your Curiosity

計算機網購有風險!

緊急通告

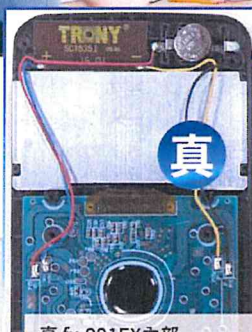
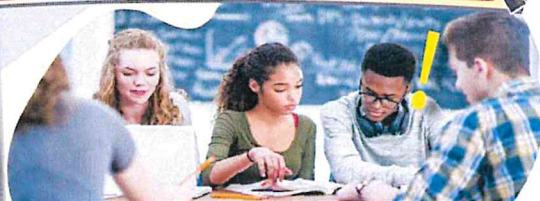
仿冒品會算錯

中部某大學真實案例

某學生網購仿冒CASIO之計算機，使用「分布功能」，計算常態CDF之區間機率。
發現仿冒品呈現錯誤答案0.136 (正確應為0.819)，可能影響考試作答！

卡西歐品牌好、口碑佳，但網路仿品氾濫，易買到計算機假貨，其風險如下：

1. 無保固
2. 考試時可能無法啟動
3. 計算結果可能是錯誤的！
4. 品質欠佳，可能不耐用



真 fx-991EX內部
太陽能、電池雙電源供應品
質佳，內部電路板線路優良



仿 fx-991EX內部
假太陽能板不供電，電池
規格可能不符政府標準，
電路板質差線路不良

各型號 檢驗方式 不可不知

fx-991CW



fx-991ES PLUS 2nd edition



fx-991EX



★手機掃 QR-Code 驗證



知道更多↓
掃描上述各型號操作產生之
QR-Code後，進入頁面，按下
「檢查」按鈕，即可檢查您的計
算機是否為真品，顯示畫面如
右(以fx-991ES PLUS為例)



真品訂購資訊

- 網路假貨充斥，建議向學校單位：學生會、系學會、合作社等，或向CASIO授權商店購買，方有保障
- 若買到仿冒品，可向上述單位購買

免付費客服專線
0800-686-899

計算機教育網 casio.tw/edu
台灣卡西歐官網 www.casio.com/tw

台灣卡西歐 edu@casio.com.tw
計算機商品部 學販課 (02)2653-2588#139