



大遠百
高雄



遠東70週年慶 行動綠方舟巡迴展 亞泥生態園區巡迴展

【活動企劃案】
2019年11月

【行動綠方舟】簡介

太讚的發明！台灣團隊把「垃圾變磁磚/花器」
1小時回收50公斤寶特瓶，超強創意驚豔全世界！

每天，全球會丟棄超過 1 億個寶特瓶，然而這些瓶瓶罐罐的回收率卻非常低，在歐洲、美國分別只有約 50%、30% 的寶特瓶會被回收，剩餘的部份不是被掩埋，就是進入海洋成為漂洋垃圾，儼然是環保上的一大問題。

為有效解決垃圾問題，並向民眾展現再生材料的可行性，台灣團隊小智研發 (Miniwiz) 打造出無須外接電源的垃圾回收站「TRASHPRESSO」，是全球首個利用太陽能，將寶特瓶等垃圾轉變成磁磚的移動式回收站，一小時可處理 50 公斤。



(圖／翻攝自 TRASHPRESSO 官網，智慧機器人網提供)

TRASHPRESSO 最獨特的一點在於，它無須外接電源，依靠太陽能儲蓄電力即可運作，且水足跡為零，使用過的水都會過濾再次使用，讓機器到成品一樣環保

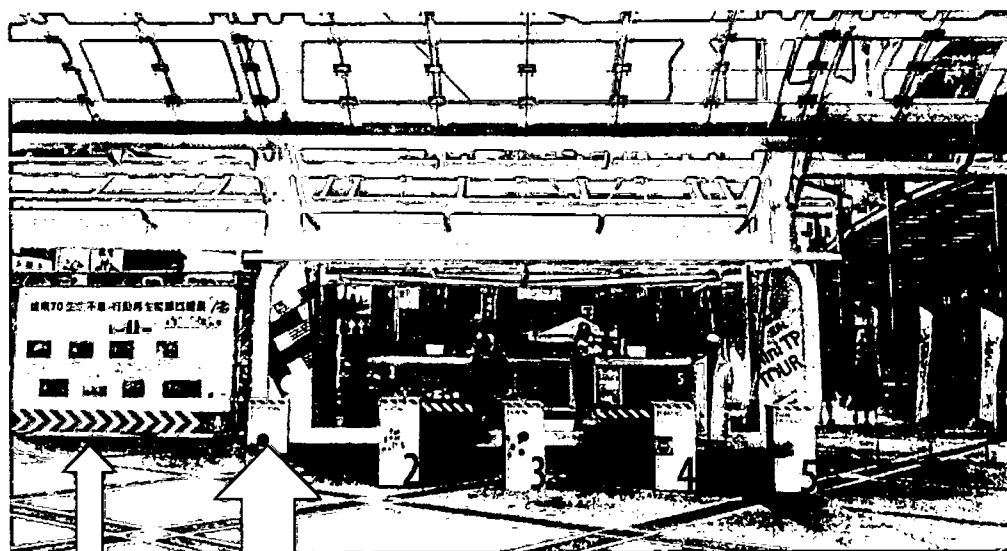
行動綠方舟 寶特瓶變小花盆

2019年為遠東集團70周年，遠東集團將環保行動落實為行動綠方舟，這台輕量環保回收車，提供國人更多落實環保行動的機會。小智研發公司執行長黃謙智說，這台行動綠方舟採用熱加壓處理塑料，完全沒有空氣汙染問題，能很快就將廢塑料迅速變為有價值的產品，減少塑料垃圾堆積和轉運，從而降低對環境的汙染。

行動綠方舟1小時能處理200到400個寶特瓶，1天能處理600公斤廢塑料，只要5分鐘就能進行收集、破碎、加熱和塑形，讓寶特瓶變成小花盆，使回收流程變得簡單又有趣。



現場實際執行方式



行動綠方舟旁
有放置70年慶
關東旗

行動綠方
舟的設計
理念介紹
與說明

行動綠方舟經由5個
步驟，透過回收車的
分解、壓製和塑形，
五分鐘即可將原本被
丟棄的塑膠空瓶，變
身為花器。

流程說明
並有中英文
對照，箱體
上方則是展
示該階段的
材料。



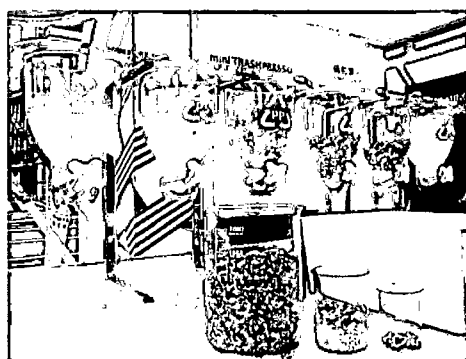
【行動綠方舟】特別企劃

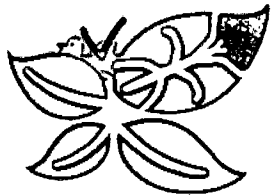
行動綠方舟 環生教育體驗

歡迎高中職、大專院校、機關行號團體報名，由小智科技專業人員帶領大家進行導覽及示範，如何讓廢料轉生為實用花器，透過現場實際體驗學習環保再生觀念，對下一代深耕全新環保再生新概念。

行動綠方舟採用熱加壓處理塑料，完全沒有空氣汙染問題，能很快就將廢塑料迅速變為有價值的產品，減少塑料垃圾堆積和轉運，從而降低對環境的汙染。

行動綠方舟1小時能處理200到400個寶特瓶，1天能處理600公斤廢塑料，只要5分鐘就能進行收集、破碎、加熱和塑形，讓寶特瓶變成小花盆，使回收流程變得簡單又有趣。





亞泥
生態園區

ASIA CEMENT ECOLOGICAL PARK

亞泥生態園區巡迴展

展出日期12/10-12/30

展出地點：6F 中庭



【亞泥生態園區】簡介



亞泥
生態園區

ASIA CEMENT ECOLOGICAL PARK

亞洲水泥積極營造綠色永續家園，以花蓮廠獨有的礮山植生綠化技術，移地保育打造出亞泥生態園區，園區內除了栽種約250種原生植物外，並飼育10多種竹節蟲和30多種蝴蝶，每個月吸引超過上千人次遊客參訪，且深受好評，是台灣水泥業界第一座環境生態教室。

為了這次的生態巡迴展，亞泥花蓮廠特別由生態專家專車護送竹節蟲，避免假手他人導致竹節蟲出現不適，由於竹節蟲的飼育環境，需要保持適當濕度，因此現場每座展示箱內都裝設造霧機，以維持適合竹節蟲生長條件，同時備足足夠的食草植物，讓竹節蟲的食物不虞匱乏。

亞泥在花蓮廠區對面闢建1公頃生態園區，園區內600坪大的網室圍得密密實實，是蝴蝶的快樂天堂，多達35種、上千隻蝶類在這裡採食、交配、產卵。踏入網室，一個不小心，就可能和美麗的蝶兒撞個滿懷。

